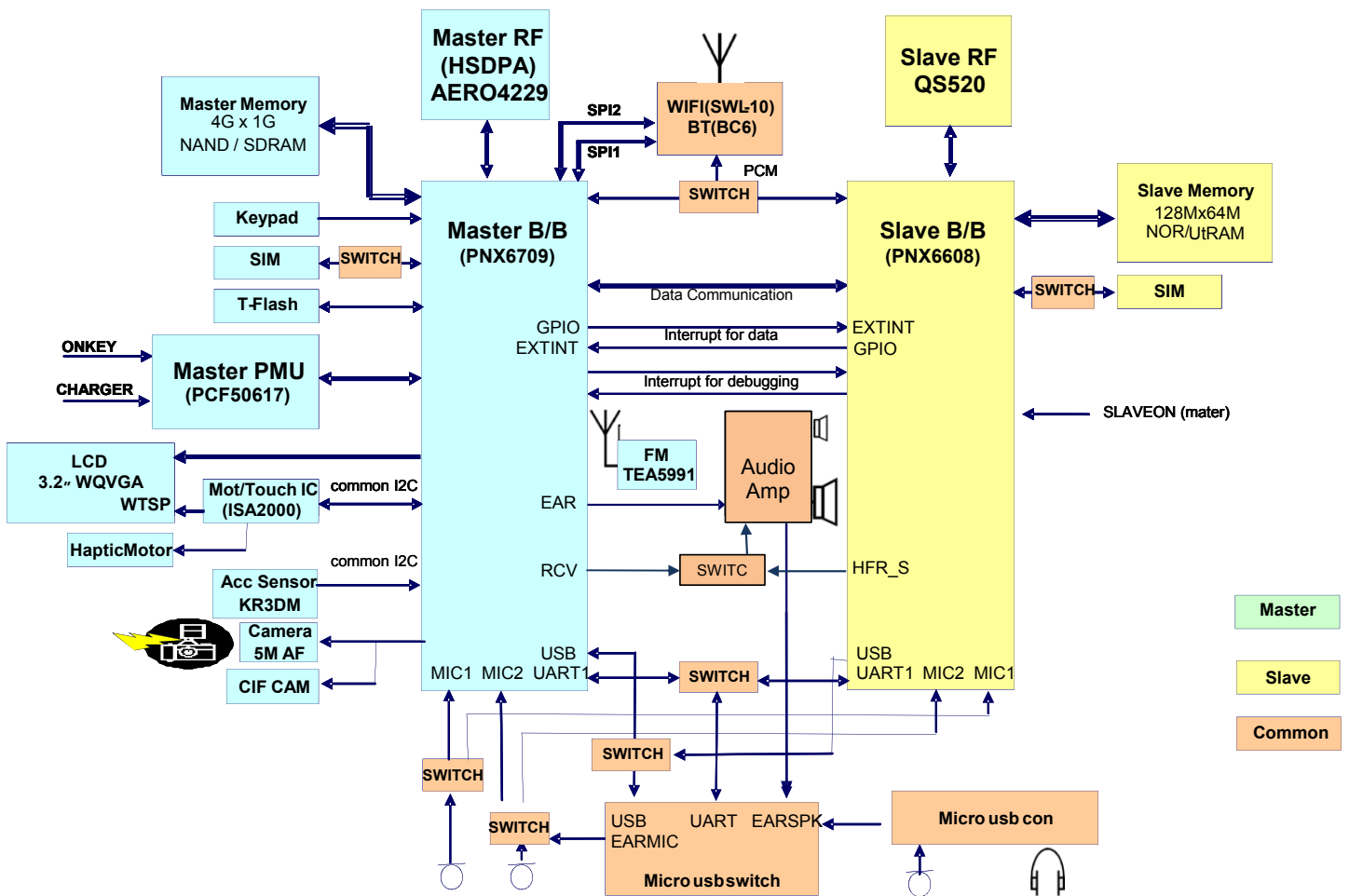


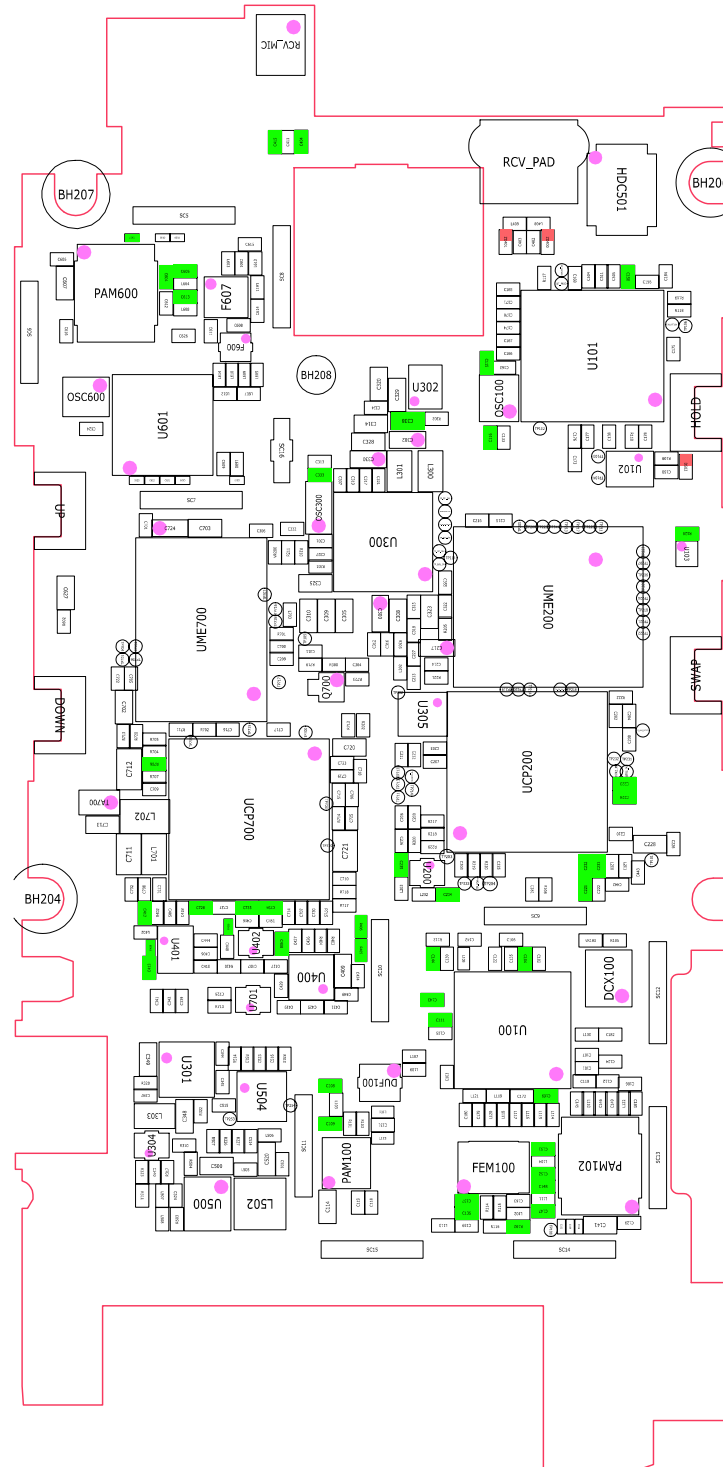
8.3 级维修

8-1.框图

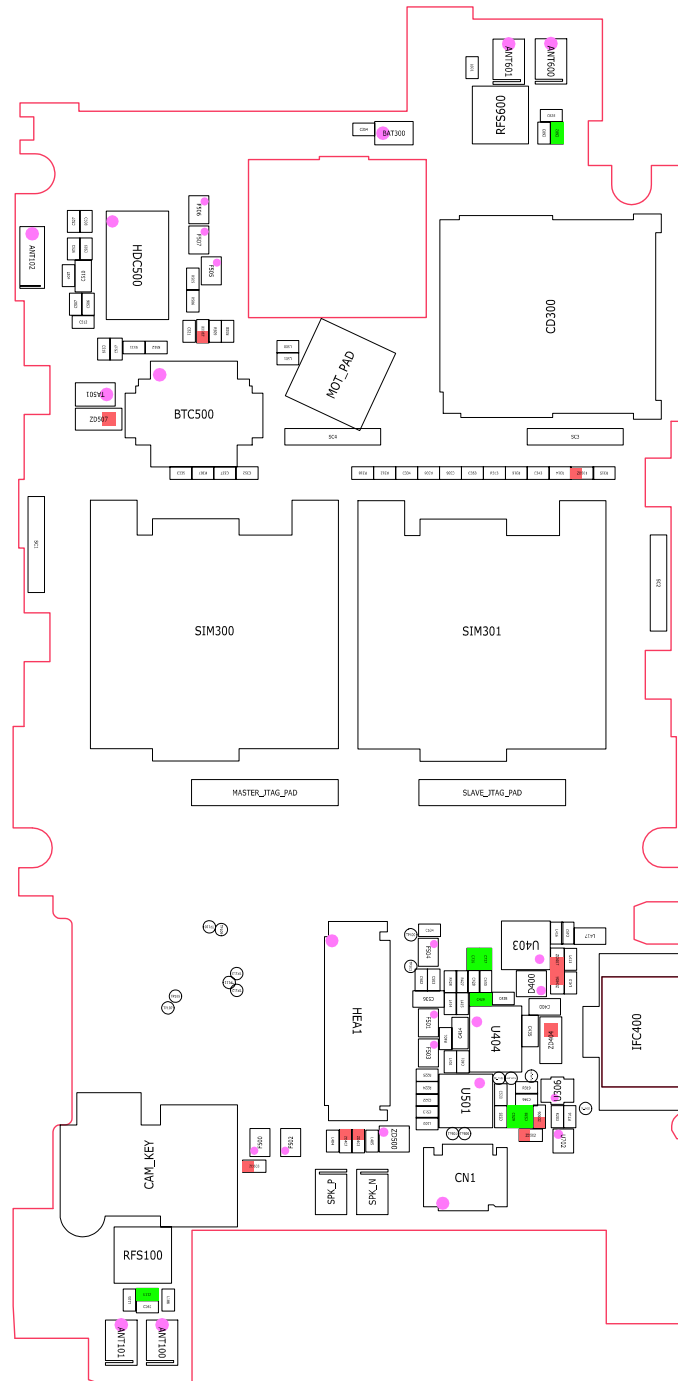


8-2. 主板图

8-2-1. 顶部



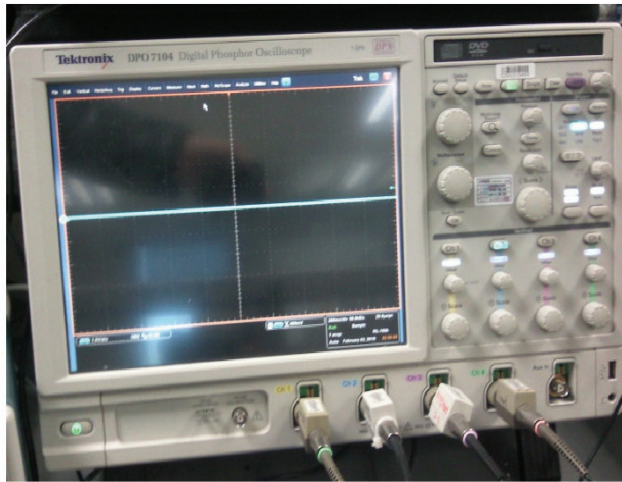
8-2-2.底部



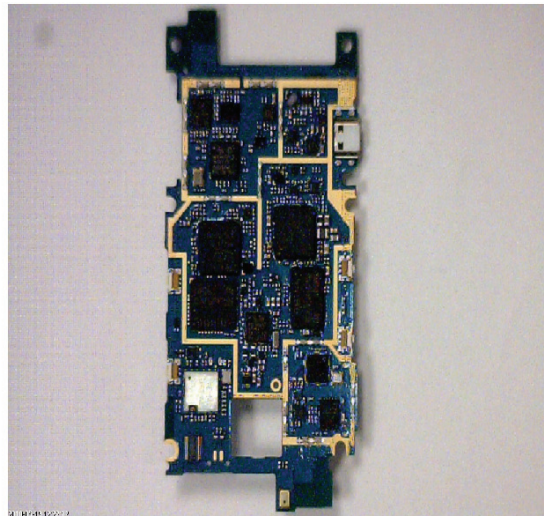
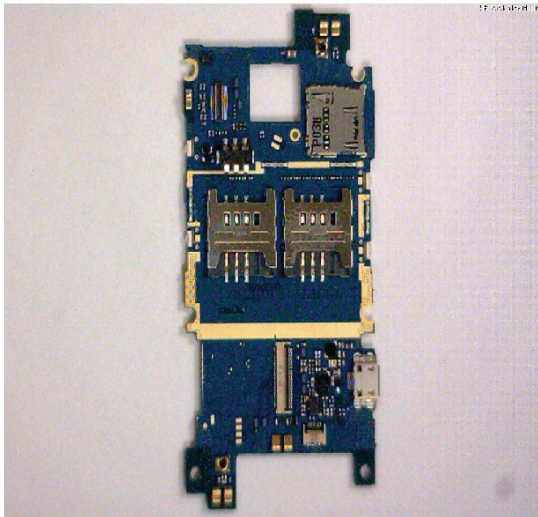
8-3.故障排除流程图

※TP 检测的预设方法

- GND & TP (例如: C108、C109、C212、C308)使用示波器
- 检查输出信号

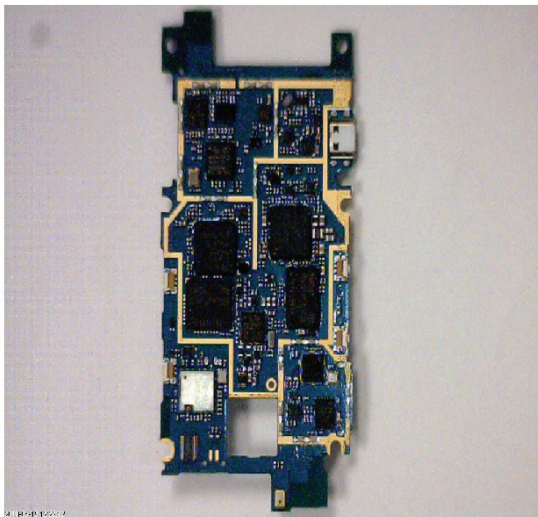


←示波器





←万用表



←使用万用表检查 TP（测试点）

例如) 如要检查 TP，并联电容。-如果检查 GND，你能听到“哗哗”声。
如果检查信号，你听不到任何声音。